



옵션렌즈 라인업 투사거리

Monalisa Optional Lens Line up

Model	OL-EM13ZL (수동 표준)	OL-EM15ZL	OL-EM40ZLM	OL-EM41ZLM (전동 표준)	OL-EM43ZLM	OL-EM44ULM
Lens Type	Zoom Lens	Zoom Lens	Zoom Lens	Zoom Lens	Zoom Lens	UST Lens
Zoom/Focus	Manual	Manual	Motorized	Motorized	Motorized	Motorized
F#(Wide-Tele)	1.7-2.37	2.2-2.7	2.0-2.5	1.7-2.0	2.2-2.6	2.0
f(mm)	24.4-48.6	76.6-116.5	13.3-18.6	21.8-49.8	49.7-99.8	6.27
Throw ratio(16:10)	1.46-2.95	4.59-7.02	0.79-1.11	1.30-3.02	2.99-5.93	0.32
Zoom Ratio	2	1.52	1.4	2.3	2.0	1.0
Screen Size (Performance guarantee range)	40-500 inch (40-200 inch)	60-500 inch (80-200 inch)	50-500 inch (80-200 inch)	50-500 inch (80-200 inch)	50-500 inch (80-200 inch)	97-400 inch (100-350 inch)
Weight	approx.0.8kg	approx.1.0kg	approx.1.63kg	approx.1.8kg	approx.1.8kg	approx.3.1kg

OL-EM13ZL(수동 표준)



16:10				
screen size/ inch	넓이 (H/m)	높이 (V/m)	최소거리 (AW/m)	최대거리 (AT/m)
40	0.862	0.538	1.232	2.509
50	1.077	0.673	1.552	3.148
60	1.292	0.808	1.873	3.788
70	1.508	0.942	2.193	4.428
80	1.723	1.077	2.514	5.068
90	1.939	1.212	2.834	5.707
100	2.154	1.346	3.155	6.347
120	2.585	1.615	3.796	7.626
150	3.231	2.019	4.757	9.546
200	4.308	2.692	6.359	12.744
250	5.385	3.365	7.962	15.943
300	6.462	4.039	9.564	19.141
350	7.539	4.712	11.167	22.340
400	8.616	5.385	12.769	25.538
450	9.693	6.058	14.371	28.737
500	10.770	6.731	15.974	31.936

* 아래 표의 수치는 근사값으로 실제 투사 거리와 차이가 있을 수 있습니다.

투사거리 계산 공식

WUXGA(16:10)	WIDE TELE	Y	=	0.032 0.064	X	+	-0.050 -0.050
--------------	-----------	---	---	----------------	---	---	------------------

Y스크린사이즈 (단위: inch) / X투사거리 (단위: m)

OL-EM15ZL



16:10				
screen size/ inch	넓이 (H/m)	높이 (V/m)	최소거리 (AW/m)	최대거리 (AT/m)
60	1.292	0.808	5.855	9.001
70	1.508	0.942	6.864	10.534
80	1.723	1.077	7.872	12.066
90	1.939	1.212	8.880	13.599
100	2.154	1.346	9.888	15.131
120	2.585	1.615	11.905	18.196
150	3.231	2.019	14.929	22.794
200	4.308	2.692	19.970	30.456
250	5.385	3.365	25.011	38.119
300	6.462	4.039	30.052	45.781
350	7.539	4.712	35.093	53.444
400	8.616	5.385	40.134	61.106
450	9.693	6.058	45.175	68.769
500	10.770	6.731	50.216	76.431

* 아래 표의 수치는 근사값으로 실제 투사 거리와 차이가 있을 수 있습니다.

투사거리 계산 공식

WUXGA(16:10)	WIDE TELE	Y	=	0.101 0.153	X	+	-0.194 -0.194
--------------	-----------	---	---	----------------	---	---	------------------

Y스크린사이즈 (단위: inch) / X투사거리 (단위: m)

OL-EM40ZLM				
16:10				
screen size/ inch	넓이 (H/m)	높이 (V/m)	최소거리 (AW/m)	최대거리 (AT/m)
50	1.077	0.673	0.830	1.177
60	1.292	0.808	1.003	1.421
70	1.508	0.942	1.177	1.664
80	1.723	1.077	1.351	1.908
90	1.939	1.212	1.524	2.152
100	2.154	1.346	1.698	2.395
120	2.585	1.615	2.046	2.883
150	3.231	2.019	2.567	3.614
200	4.308	2.692	3.435	4.832
250	5.385	3.365	4.304	6.051
300	6.462	4.039	5.173	7.269
350	7.539	4.712	6.041	8.488
400	8.616	5.385	6.910	9.706
450	9.693	6.058	7.778	10.925
500	10.770	6.731	8.647	12.143

* 아래 표의 수치는 근사값으로 실제 투사 거리와 차이가 있을 수 있습니다.

투사거리 계산 공식

WUXGA(16:10)	WIDE TELE	Y	=	0.017 0.024	X	+	-0.039 -0.041
--------------	-----------	---	---	----------------	---	---	------------------

Y스크린사이즈 (단위: inch) / X투사거리 (단위: m)

OL-EM43ZLM



16:10				
screen size/ inch	넓이 (H/m)	높이 (V/m)	최소거리 (AW/m)	최대거리 (AT/m)
50	1.077	0.673	3.285	6.440
60	1.292	0.808	3.916	7.706
70	1.508	0.942	4.547	8.972
80	1.723	1.077	5.178	10.238
90	1.939	1.212	5.809	11.504
100	2.154	1.346	6.440	12.770
120	2.585	1.615	7.702	15.303
150	3.231	2.019	9.595	19.101
200	4.308	2.692	12.750	25.431
250	5.385	3.365	15.904	31.762
300	6.462	4.039	19.059	38.092
350	7.539	4.712	22.214	44.423
400	8.616	5.385	25.369	50.753
450	9.693	6.058	28.523	57.084
500	10.770	6.731	31.678	63.414

* 아래 표의 수치는 근사값으로 실제 투사 거리와 차이가 있을 수 있습니다.

투사거리 계산 공식

WUXGA(16:10)	WIDE TELE	Y	=	0.063 0.127	X	+	0.130 0.110
--------------	-----------	---	---	----------------	---	---	----------------

Y스크린사이즈 (단위: inch) / X투사거리 (단위: m)

OL-EM41ZLM(전동 표준)				
16:10				
screen size/ inch	넓이 (H/m)	높이 (V/m)	최소거리 (AW/m)	최대거리 (AT/m)
50	1.077	0.673	1.380	3.228
60	1.292	0.808	1.665	3.882
70	1.508	0.942	1.950	4.535
80	1.723	1.077	2.234	5.189
90	1.939	1.212	2.519	5.842
100	2.154	1.346	2.804	6.496
120	2.585	1.615	3.374	7.803
150	3.231	2.019	4.229	9.763
200	4.308	2.692	5.653	13.031
250	5.385	3.365	7.078	16.298
300	6.462	4.039	8.502	19.566
350	7.539	4.712	9.927	22.833
400	8.616	5.385	11.351	26.101
450	9.693	6.058	12.776	29.368
500	10.770	6.731	14.200	32.636

* 아래 표의 수치는 근사값으로 실제 투사 거리와 차이가 있을 수 있습니다.

투사거리 계산 공식

WUXGA(16:10)	WIDE TELE	Y	=	0.028 0.065	X	+	-0.045 -0.039
--------------	-----------	---	---	----------------	---	---	------------------

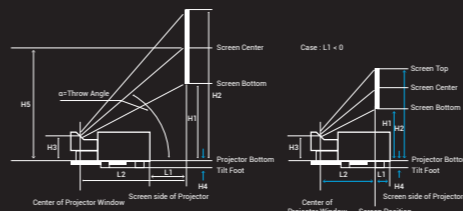
Y스크린사이즈 (단위: inch) / X투사거리 (단위: m)

OL-EM44ULM



16:10									
screen size/ inch	넓이 (H/m)	높이 (V/m)	투사 거리 (L1/m)	투사 거리 (L2/m)	H1(m)	H2(m)	H3 (mm)	H4 (mm)	H5(m)
90	1.939	1.212	0.010	0.624	0.581	1.794	203	7.2	1.188
100	2.154	1.346	0.083	0.697	0.629	1.976			1.302
120	2.585	1.615	0.229	0.843	0.723	2.34			1.531
150	3.231	2.019	0.449	1.062	0.864	2.885			1.874
200	4.308	2.692	0.814	1.428	1.1	3.793			2.447
250	5.385	3.365	1.179	1.793	1.335	4.702			3.019
300	6.462	4.039	1.545	2.158	1.571	5.611			3.591
350	7.539	4.712	1.910	2.524	1.806	6.519			4.163
400	8.616	5.385	2.275	2.889	2.042	7.428			4.735

* 아래 표의 수치는 근사값으로 실제 투사 거리와 차이가 있을 수 있습니다.



투사거리 계산 공식

WUXGA(16:10)	L1 L2	Y	=	0.007 0.007	X	+	-0.647 -0.034
--------------	----------	---	---	----------------	---	---	------------------

Y스크린사이즈 (단위: inch) / X투사거리 (단위: m)

EFUN

Monalisa Laser Projector



레이저 광원

- 3LCD
- 20,000시간의 광원 수명

다양한 입력 신호 지원

- 더블 HDMI입력
- HDBaseT (옵션사양)
- SDI

안전성

- 360° 투사 가능(안전캡 장착 권장)
- 다양한 옵션렌즈 라인업(전동/수동)
- 빈틈없는 설계로 본체 무게 약 24KG

고화질 프로젝터

- 최대 11,000ANSI의 밝기
- 고효율 명암비
- 고화질 4K지원

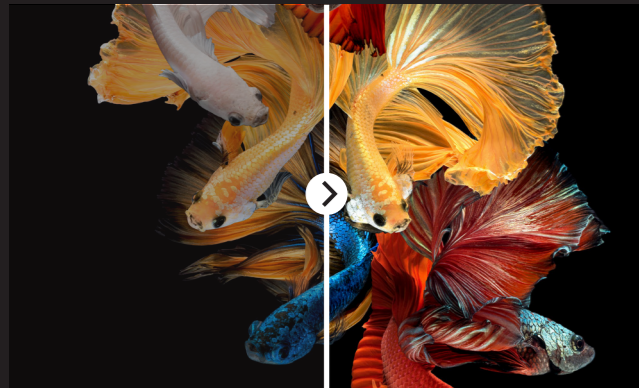


서울특별시 영등포구 선유로 146, 1309호(영등포구 46번지 이연비드빌딩 9층)
A/S 문의 : 1544-1039 | Tel : (02)-2628-5700 | fax : (02)2628-5710
www.paikyoung.co.kr | www.efunkorea.co.kr



렌즈 이동 기능 탑재

프로젝터에 구비된 렌즈 이동 기능을 사용하여 **화면 손상 없이 평행하게 조정**할 수 있으며 화면을 연결하거나 옛지블렌딩 기능 사용이 더욱 편리합니다.
 사용자가 가볍게 투사하면 위치 조정이 가능합니다.
 세로로 조정 가능한 최대 범위는 상단 50%이며, 하단 10%, 가로로 조정 가능한 최대 범위는 ±20%입니다.



2,500,000 : 1의 높은 명암비

주위환경의 간섭을 줄이고 섬세하고 예리한 투사화질을 보장하며 **원본과 가까운 선명한 이미지**로 나타냅니다.



6각형 교정과 멀티포인트 교정

수평&수직 키스톤 교정 기능을 사용해 6각교정, 침형, 원통형, 멀티포인트 교정이 가능합니다.
 조작 방법이 간단하여 사용자가 불규칙한 투사 환경에서도 최적의 투사 화면을 만들어낼 수 있습니다.



3G-SDI 포트 지원

3G-SDI기능으로 1개의 케이블만으로 SD신호를 HDMI신호로 변환하고 고화질 SDI 비디오카메라와 프로젝터를 연결하여 실시간으로 영상 감상이 가능합니다.



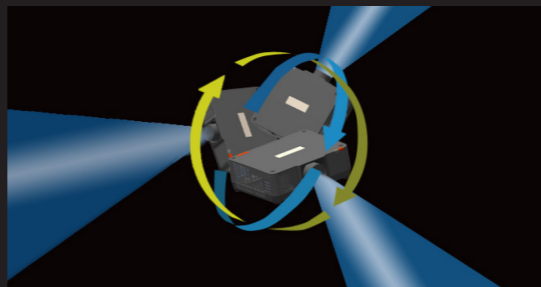
4K 지원

1080P의 4배에 달하는 초고화질 4K해상도를 자랑하며 스크린에서 한치의 빈틈도 없는 선명한 화면을 나타내며 화면 표현이 선명하고 디테일이 풍부합니다.



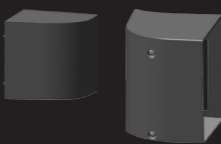
옛지블렌딩 기능

2대 혹은 그 이상의 비디오프로젝터를 옛지블렌딩 기능을 통해 하나의 연결된 화면으로 나타낼 수 있습니다.



360° 투사 가능 (※안전캡 별도구매)

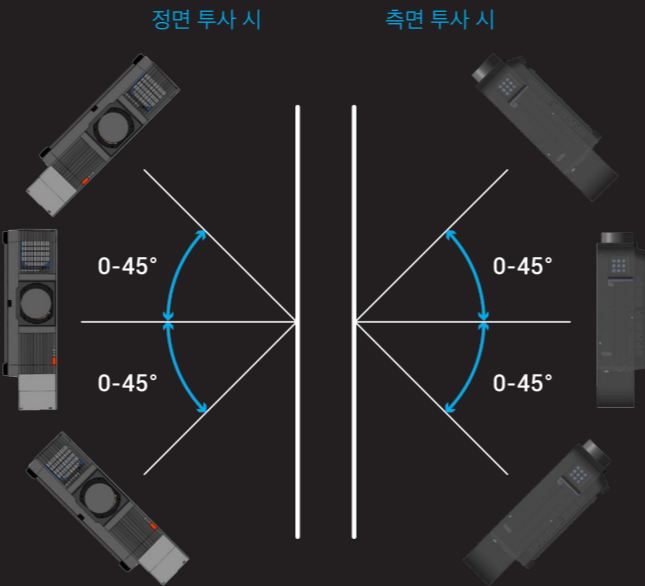
본 기기는 360° 투사가 가능합니다. 메뉴에서 화면 손실 없이 투사 위치 조정이 가능하고, 여러 대를 연결하여 옛지블렌딩 기능을 사용해 하나의 투사물로 만들 수도 있습니다. (안전을 고려하여 360° 투사 이용 시 안전캡을 반드시 설치하십시오)



사용자가 360° 투사 기능을 정면과 측면 방향으로 사용 시, 안전사고를 방지하기 위해, 안전캡을 장착하여 사용하시기 바랍니다.

안전캡이 필요한 경우

- 프로젝터 정면 투사 시, 프로젝터 설치 각도는 다음과 같아야 합니다. (0~45°)
- 프로젝터 측면 투사 시, 프로젝터 설치 각도는 다음과 같아야 합니다. (0~45°)



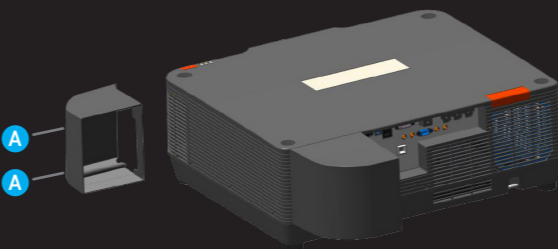
저소음설계

내부 밀폐형 설계로 ECO 2 모드에서는 27dB의 소음만이 발생합니다.

안전캡 설치 방법

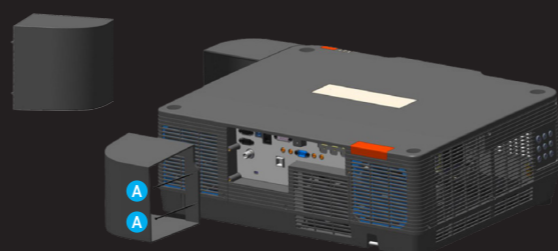
배기구 안전캡 장착 방법

- 안전캡을 장착할 프로젝터의 배기구에 위치를 잡습니다.
- 나사 2개를 조여줍니다. 아래 그림을 참고하세요.



흡입구 안전캡 장착 방법

- 흡입구 왼쪽의 연결구 2개와 안전캡을 맞추고
- 나사 2개를 조여줍니다. 아래 그림을 참고하세요.



MonaLisa Laser Projector Product Feature List

Model		EL-M907U	EL-M1007U	EL-M1107U
Key parts	Panel	LCX206A-(B12 SML)	LCX206A-(B12 SML)	LCX206A-(B12 SML)
	PJ Lens	optional	optional	optional
	Light source	Laser	Laser	Laser
Brightness	Brightness (Ansi Lumens)	9000lm	10000lm	11000lm
Overall Spec				
Panel	Display Panel	3x0.76"	3x0.76"	3x0.76"
	Display Technology	Liquid Crystal Display	Liquid Crystal Display	Liquid Crystal Display
Light source Life time	Native Resolution	WUXGA (1920 x 1200)	WUXGA (1920 x 1200)	WUXGA (1920 x 1200)
	Normal mode	20000hrs	20000hrs	20000hrs
Projection Lens OL-EM41ZLM 렌즈 기준	Zoom/Focus	Powered	Powered	Powered
	Throw Ratio (16 : 10)	1.30-3.02	1.30-3.02	1.30-3.02
	F	F1.7-2.0	F1.7-2.0	F1.7-2.0
	f	21.8-49.8	21.8-49.8	21.8-49.8
	Zoom Ratio	*2.3	*2.3	*2.3
Screen size(Performance guarantee range)	Screen size(Performance guarantee range)	50-500 inch (80-200 inch)	50-500 inch (80-200 inch)	50-500 inch (80-200 inch)
	Lens Shift V	+50% , -10%	+50% , -10%	+50% , -10%
	Lens Shift H	±20%	±20%	±20%
CR	Contrast Ratio(Min)	3,000,000:1	3,000,000:1	3,000,000:1
Noise	Noise(dB)	Normal(90°): 32dB ECO1(75°) : 27dB ECO2(45°) : 27dB	Normal(90°): 35dB ECO1(75°) : 32dB ECO2(45°) : 32dB	Normal(90°): 35dB ECO1(75°) : 32dB ECO2(45°) : 32dB
	Uniformity	Uniformity(Actual Min) -JISX6911	80%	80%
	AR	Aspect Ratio	Native:16:10	Compatible: 4:3/16:9/normal
Terminal(I/O port)				
Input	VGA	*1	*1	*1
	HDMI 1.4(IN)	*2	*2	*2
	USB-A	*1 (5V/1.5A)	*1 (5V/1.5A)	*1 (5V/1.5A)
	USB-B	*1 (Display)	*1 (Display)	*1 (Display)
	RJ45	*1 (Display)	*1 (Display)	*1 (Display)
	DVI-D	*1	*1	*1
	HD BaseT	*1	*1	*1
	HD-SDI(3G-SDI)	Optional	Optional	Optional
	Video	N/A	N/A	N/A
	Audio in (mini jack,3.5mm)	*1 (VGA/DVI-D share)	*1 (VGA/DVI-D share)	*1 (VGA/DVI-D share)
Output	VGA	*1	*1	*1
	HDMI 1.4(OUT)	*1	*1	*1
	Audio out (mini-jack,3.5mm)	*1	*1	*1
	RS232	*1	*1	*1
Control	RJ45	*1 (Control)	*1 (Control)	*1 (Control)
	USB-B	*1 (For upgrade)	*1 (For upgrade)	*1 (For upgrade)
	Wired Remote(IN)	*1	*1	*1
	Wired Remote(OUT)	*1	*1	*1
General Spec				
Cooling	Dust filter free	밀폐순환형설계	밀폐순환형설계	밀폐순환형설계
	Power Requirements	100~240V@ 50/60Hz	100~240V@ 50/60Hz	100~240V@ 50/60Hz
	Power Consumption (Boost) (Max)	700	850	850
	Power Consumption (Normal) (Max)	650	750	750
	Power Consumption (ECO1) (Max)	550	650	650
	Power Consumption (ECO2) (Max)	400	450	450
	ECO Standby Mode Power Consumption	<0.5W	<0.5W	<0.5W
Temp.&Humidity	Operating Temp.	5 to 40deg.C	5 to 40deg.C	5 to 40deg.C
	Operating Thumidity.	20-80%	20-80%	20-80%
	Store Temp.	-10 to 50deg.C	-10 to 50deg.C	-10 to 50deg.C
	Store Humidity.	20-80%	20-80%	20-80%
Other Functions				
Keystone	Keystone Correction	V: ±30° H : ±30° Pincushion/Barrel Correction	6 Corner Geometry correction	Grid ImageTune correction
OSD	Languages	26 languages: English, German, French, Italian, Spanish, Polish, Swedish, Dutch, Portuguese, Japanese, Simplified Chinese, Traditional Chinese, Korean, Russian, Arabic, Turkish, Finnish, Norwegian, Danish, Indonesian, Hungarian, Czech, Kazak,Vietnamese,Thai, Farsi		
	LAN Control	LAN Control-RoomView (Crestron)	Yes	Yes
	LAN Control-AMX Discovery	Yes	Yes	Yes
	LAN Control-PJ Link	Yes	Yes	Yes
Scanning Frequency	H-Synch Range	15~100KHz	15~100KHz	15~100KHz
	V-Synch Range	24~85Hz	24~85Hz	24~85Hz
Display Resolution	Computer Signal Input	VGA, SVGA, XGA, SXGA,WXGA,LUXGA,WUXGA,4K@30Hz		
	Video Signal Input	480i, 480p, 576i, 576p, 720p, 1080i and 1080p		
SW setting	Auto Setup	INPUT SEARCH,AUTO PC,	INPUT SEARCH,AUTO PC,	INPUT SEARCH,AUTO PC,
	Blank	Yes	Yes	Yes
	Suspend	Yes(5minutes no signal as default)	Yes(5minutes no signal as default)	Yes(5minutes no signal as default)
	Picture mode	Dynamic , Standard , Cinema , Colorboard , DICOM,blackboard (green)		
	Cooling time	0s,30s,Normal	0s,30s,Normal	0s,30s,Normal
	Closed caption	N/A	N/A	N/A
	High altitude	Yes(1400~3650m)	Yes(1400~3650m)	Yes(1400~3650m)
Others	Auto Ceiling	Yes	Yes	Yes
	D-Zoom	1~33	1~33	1~33
	360° projection	Yes	Yes	Yes
Dimension&Weight	Edge Blending	N/A	N/A	N/A
	MAX Dimensions (WxHxD mm)	600*218*503	600*218*503	600*218*503
	Net. Weight (KG)	~24kg	~24kg	~24kg